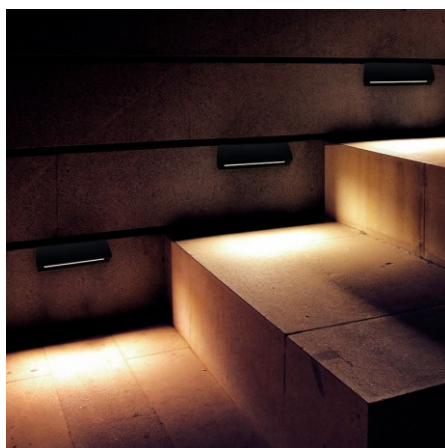


## Applique LED murale plate étanche 6W - 230V - PROXY-06

**6 W****IP54****95°****Non dimmable****230V**

**Applique LED murale 6W.** Ultra plate - Usage extérieur IP54 - 95° - 230V - Dimensions : 17 cm x 3 cm x 6 cm.

- Pas besoin d'encastrement grâce à cette applique LED extra plate ;
- Design discret et moderne ;
- Installation en intérieur ou extérieur.

Installation en intérieur ou en extérieur le long de votre façade, au dessus d'une entrée, dans un patio, sur votre terrasse, vos escaliers etc.

Garantie : 3 ans.

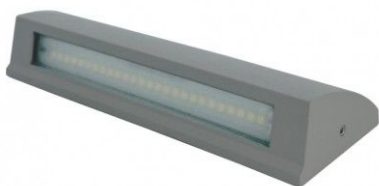
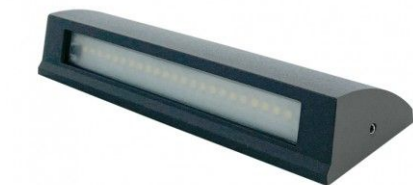
### Informations complémentaires :

L'applique LED Proxy proposée en version 6 watts se caractérise par son design sobre et sa forme extra plate. Ainsi, nous vous conseillons ce modèle si vous recherchez une applique LED discrète vous évitant ainsi des travaux d'encastrement.

Ce modèle intègre une bande LED SMD 2835 délivrant 475 lumens, soit l'équivalent de 60 Watts halogène. Vous pouvez ainsi réaliser des éclairages d'appoint en extérieur sur une terrasse, une entrée, une clôture, etc. mais également en intérieur pour une décoration urbaine.

Cette applique murale est proposée en gris mat ou anthracite mat. Deux températures de couleur sont également au choix : blanc chaud ou blanc jour selon l'ambiance recherchée.

Ce modèle est également disponible en version 3,5W.



## MODÈLES DISPONIBLES : :

Options	Référence
Température de couleur: Blanc chaud, Finition: Gris	PRO-06-GRI-WW
Température de couleur: Blanc chaud, Finition: Anthracite	PRO-06-ANT-WW
Température de couleur: Blanc jour, Finition: Anthracite	PRO-06-ANT-DW
Température de couleur: Blanc jour, Finition: Gris	PRO-06-GRI-DW

## CARACTÉRISTIQUES :

Puissance (en Watts)	6 W
Équivalence halogène (en Watts)	60 W
Flux lumineux (lumens) - Blanc lumière du jour	475 lm
Flux lumineux (lumens) - Blanc chaud	350 lm
Tension	230 V AC
Indice de Protection	IP54
Angle de diffusion (en degré)	95°
Dimmable (variation de la lumière)	Non dimmable
Alimentation électrique	230V AC 50/60Hz
Fabricant de la LED	Epistar
Type de LED	2835
Durée de vie (en heures)	60000 h
Indice de rendu des couleurs (IRC)	82
Matière / Finition	Aluminium laqué gris ou anthracite
Largeur (en mm)	31,5 mm
Hauteur (en mm)	60 mm
Profondeur (en mm)	170 mm
Poids net (en kg)	0.350 kg
Classe électrique	I
Contenu de la boîte	Applique + notice de montage + visserie
Température de couleur - Blanc jour	4000 K
Température de couleur - Blanc chaud	2900 K
Conformité	CE-RoHS
Organisme de collecte et de recyclage	Ecosystem
Protection anti-éblouissement	Vitre dépolie
Garantie	3 ans



**Toutes vos solutions LED sont chez [dev.byled.fr](https://dev.byled.fr)**

10ème Rue - 4ème Avenue - 06510 - Carros

Tél. : 04 92 13 64 78

E-mail : [contact@dev.byled.fr](mailto:contact@dev.byled.fr)

Dernière mise-à-jour: 08 décembre 2025